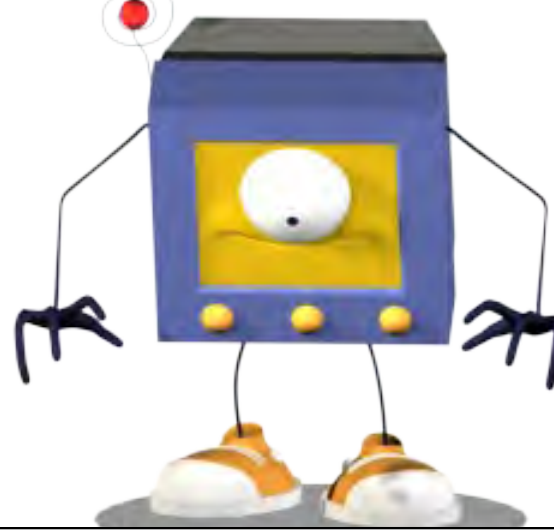


Un terminal interactif de télévision numérique “browser” dans tous les foyers à court terme ?

Guy Vanden Bemden
Directeur Général



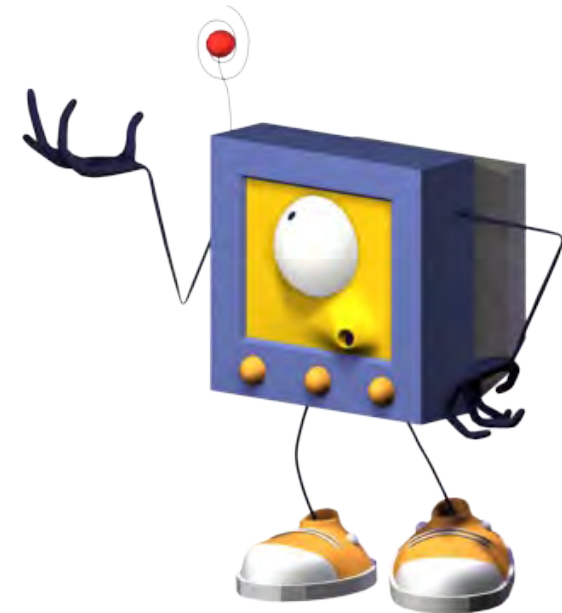


Neuro TV – ITV Specialist

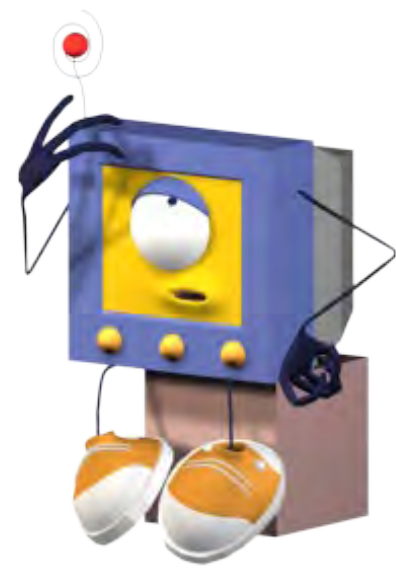
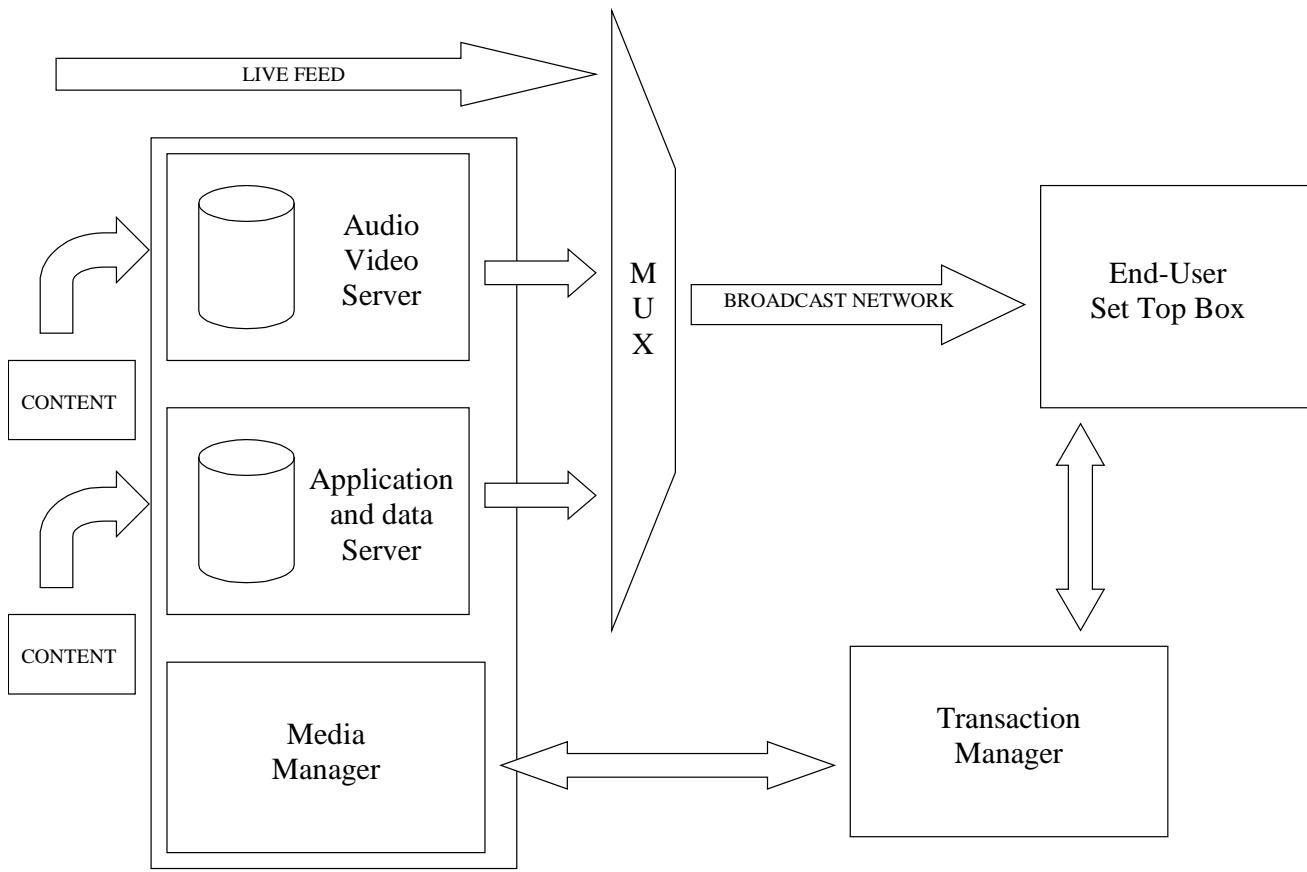
Innovative Technology Provider

Terminal interactif ?

- Décodeur de télévision numérique
- Réception DVB
- Distribution par câble
- Options :
 - disque dur
 - connexion TCP/IP

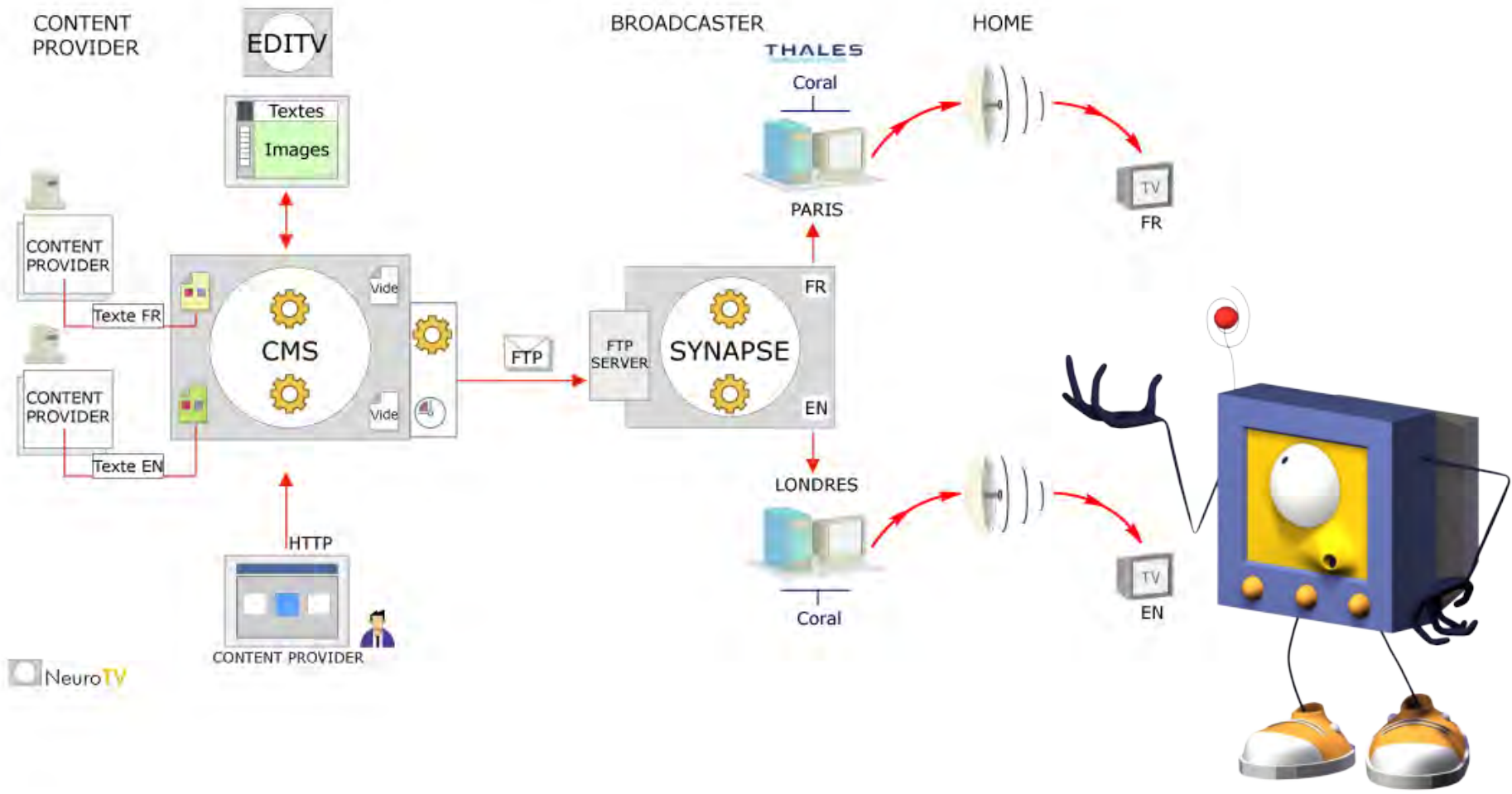


ITV Broadcasting ...





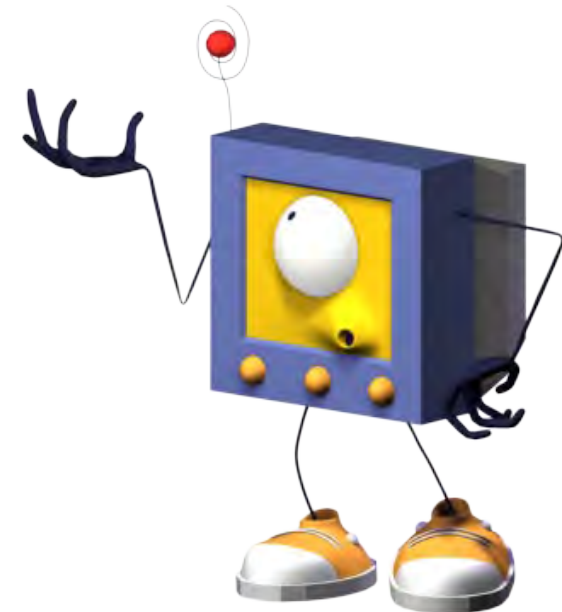
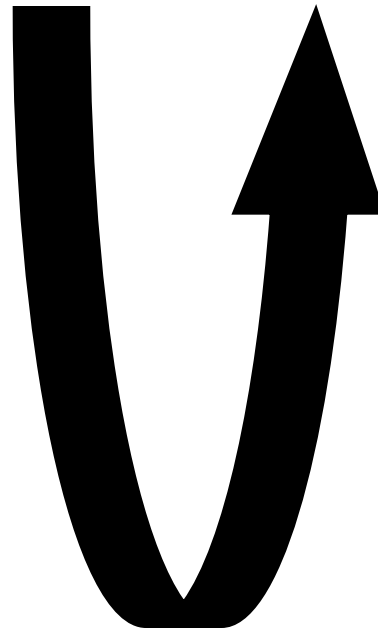
... mis en pratique





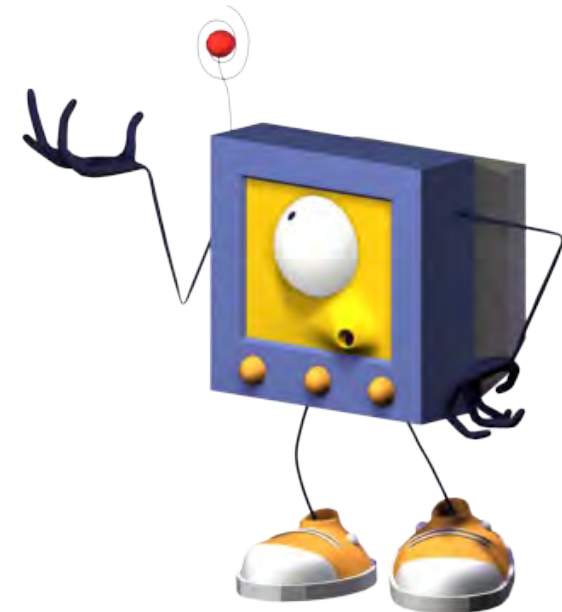
Browser ?

1. Chercher
2. Filtrer
3. Sélectionner
4. Localiser
5. Acquérir
6. Consommer



Quel contenu ?

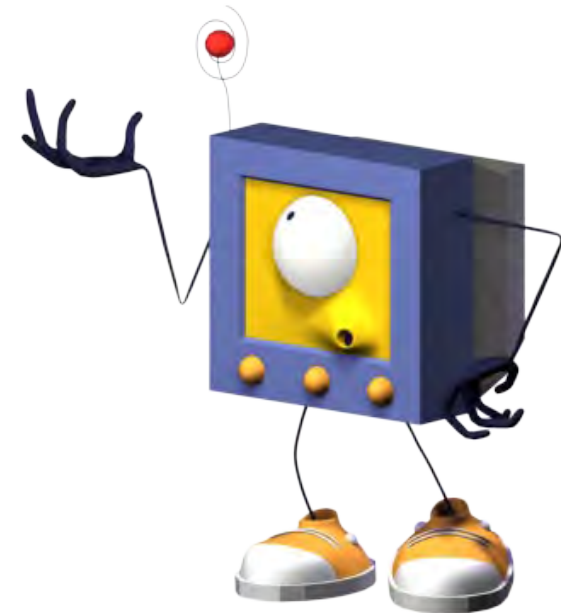
- les programmes
- le guide des programmes
- programmes enrichis
- l'accès direct
- la navigation non-linéaire





Quels outils ?

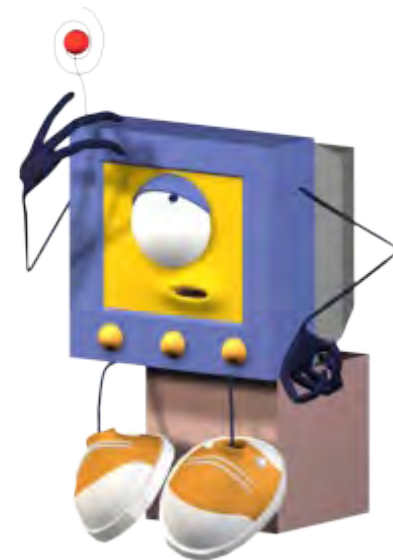
- la télécommande
- la fonction pilote
- le guide des programmes
- les contenus annexes
- les contenus à la demande





Implications au niveau du terminal

- Nécessité d'une capacité de stockage
 - local (disque dur)
 - distant (connexion TCP/IP)
- Outils de « browse » standardisés
 - téléchargés dynamiquement
 - partiellement résidant
 - Mécanisme de cache intelligent

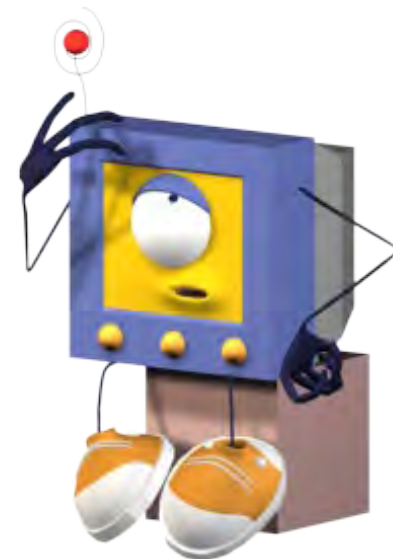




Spécification technique idéale ?

- Décodeur câble
- Compatible DVB-MHP
- Muni d'un disque dur
- Connexion TCP-IP
- Vendu en grande surface

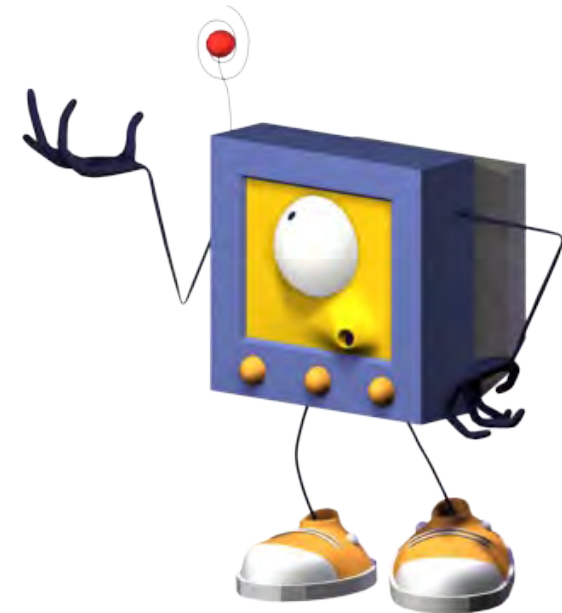
PAS SI SIMPLE !





Ingénierie des outils pour l'ITV

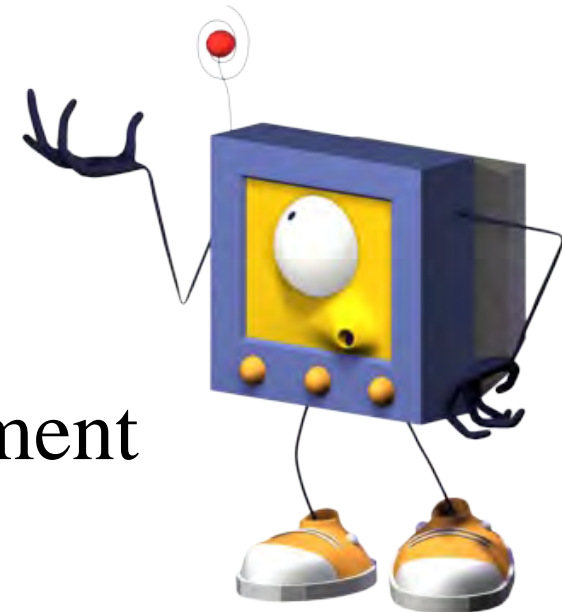
- Core service Engine (le navigateur)
 - générique
 - validé et robuste
 - optimisé
 - certifié
- Gabarits et structure de navigation
- Contenu dynamique
 - mis à jour régulièrement
 - automatiquement





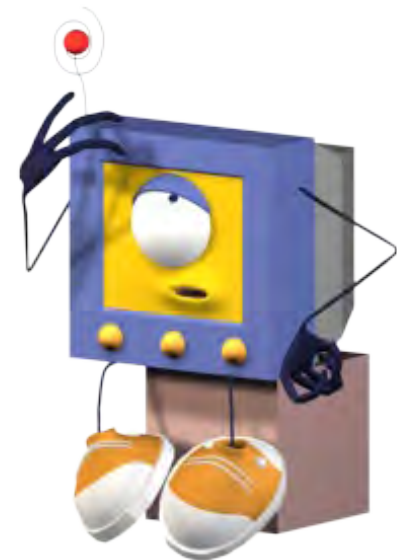
Conséquences

- Le navigateur = la clef de voûte
- Impose
 - une logique
 - un ordre
 - un format de données
- Accès non transparent
- Conflit potentiel
- Inégalité possible dans le traitement



Limites de MHP version 1

- Impose simplement un langage commun aux applications (Java)
- Pas de navigateur standard
- Le format des données est libre
- Données EPG pas standardisées
- Fonctions PVR pas spécifiées



Versions futures de MHP ?

- Fonctions PVR prévues
- Structuration de données
 - MPEG 7
 - TV-Anytime
 - MPEG 4
- Normalisation des données EPG





Conclusions

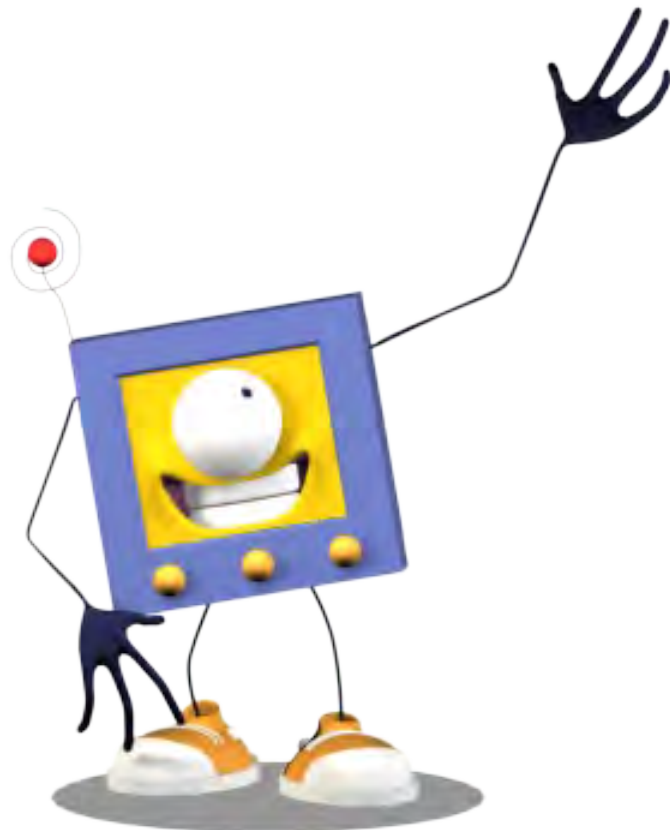
Un terminal interactif de télévision numérique
« browser » dans les foyers à court terme ?

Possible !

Si adoption de standards uniques

- au niveau du décodeur (MHP)
- au niveau des données





Guy Vanden Bemden
Directeur Général

Neuro TV
7-1, Boulevard Initialis
7000 Mons – Belgium

Tel : +32 (65) 32 15 26

gvb@neurotv.be

www.neurotv.be